

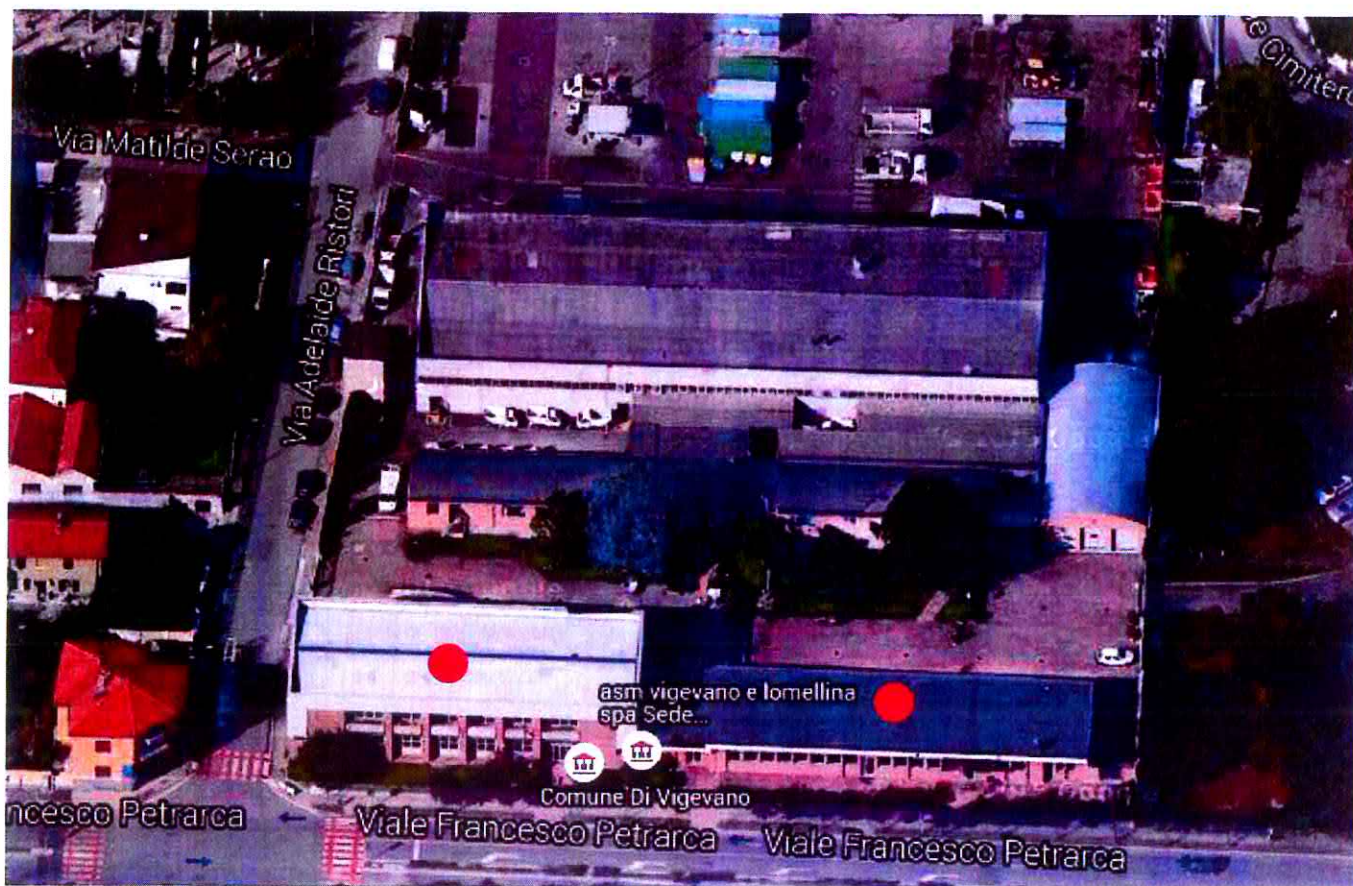
INDIVIDUAZIONE LUOGO DI LAVORO

Comune di VIGEVANO

Impianto: sede commerciale Viale Petrarca 68

Luoghi di lavoro:

- Uffici commerciali
- Uffici TOF

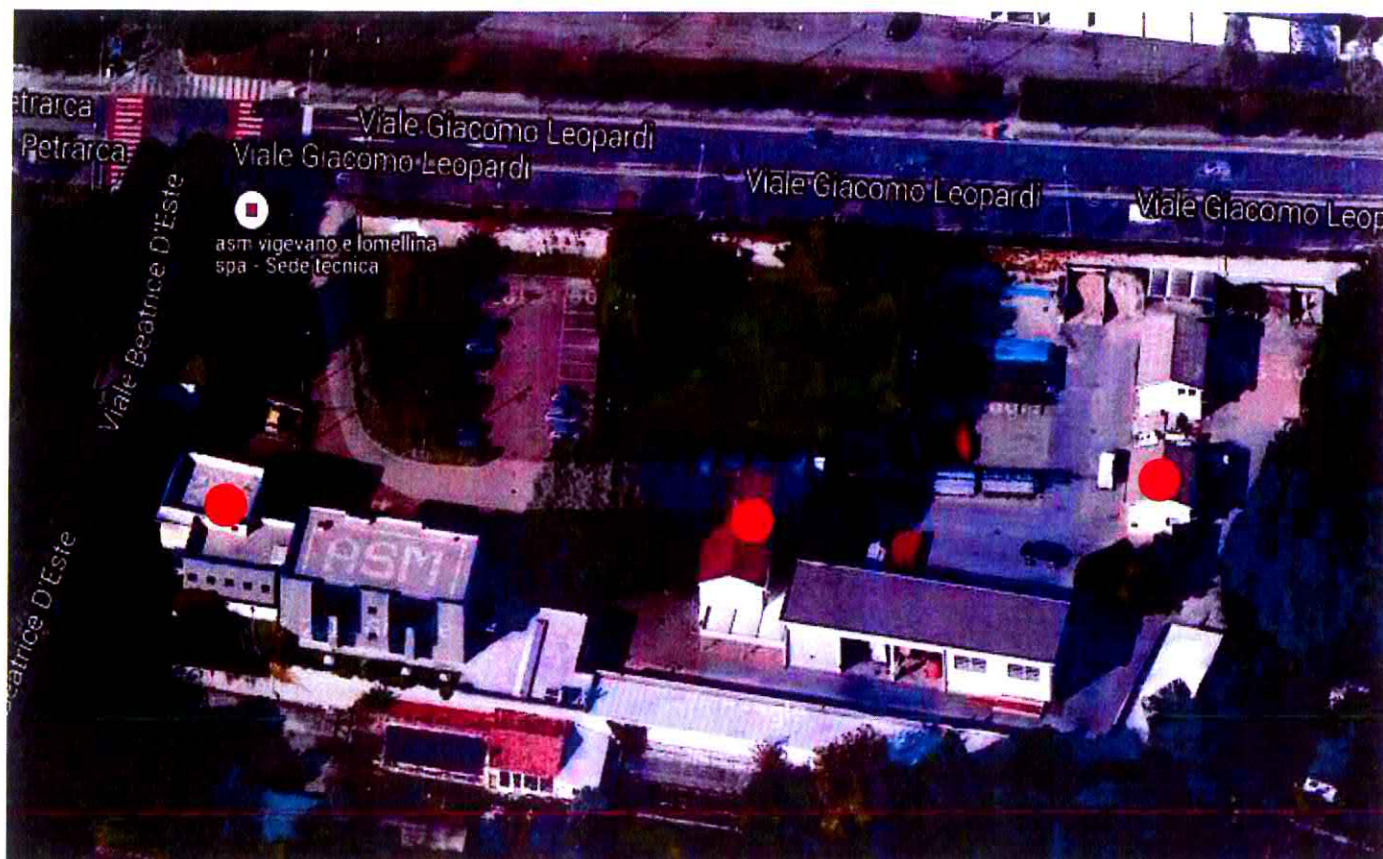


Comune di VIGEVANO

Impianto: sede tecnica Viale Leopardi 42

Luoghi di lavoro:

- Uffici tecnici
- POP
- Ufficio palazzina ex-uff. Tecnico



DESCRIZIONE DELLE FASI DI LAVORO

Attività di servizi informatici.

Appaltatore:

Da definire.

Il personale dell'azienda appaltatrice deve essere identificato mediante elenco da consegnare ai referenti di ASM Vigevano e Lomellina e **apposita tessera di riconoscimento corredata di fotografia**, contenente le generalità del lavoratore e del datore di lavoro. È vietata la presenza di persone diverse da quelle riportate nell'elenco citato.

PERSONALE DI ASM VIGEVANO LOMELLINA S.p.a.

Il personale di Asm Vigevano Lomellina S.p.a. potrebbe essere presente presso le aree di lavoro, durante i seguenti orari:

- dalle ore 7:30 alle ore 17:30 presso la Sede Tecnica di V.le Leopardi, 42
- dalle ore 7:30 alle ore 17:30 presso la Sede Commerciale di V.le Petrarca, 68

Non è prevista nell'area di intervento la presenza di diverse persone salvo che per motivate ragioni e sotto l'autorizzazione del Datore di Lavoro di Asm Vigevano e Lomellina S.p.a.

ORGANIZZAZIONE PER LA SICUREZZA IN ASM VIGEVANO LOMELLINA

Incarico	Nome	Telefono
Datore di lavoro	Dott. Gianluca Zorzoli	0381 69 72 21
D.E.C.	Geom. Fabio tonelli	0381 69 72 41 334.6518542
R.S.P.P.	Ing. Sergio Trombin	348 0170629
A.S.P.P.	Geom. Emmanuele Moretti	0381 69 72 69 335 8245926
R.L.S.	Sig. Giuseppe Ranù	0381 69 72 21
Medico Competente	Dott.ssa Laura Fiammetta Recchia	0381 692645

MISURE DI PREVENZIONE DI CARATTERE GENERALE

Fatto salvo il rispetto, da parte dell'appaltatore, delle misure di prevenzione e protezione derivanti dalla valutazione del rischio riferita alla propria specifica attività, si richiede il rispetto delle seguenti norme prevenzionali di carattere generale.

- L'impiego di attrezzature di proprietà di ASM Vigevano Lomellina S.p.A. è vietato; eventuali impieghi, a carattere eccezionale devono essere di volta in volta autorizzati dal responsabile cantiere.
- E' vietato rimuovere, modificare o manomettere in alcun modo i dispositivi di sicurezza e/o le protezioni installate su impianti, macchine e attrezzature.
- E' vietato compiere di propria iniziativa, manovre ed operazioni che non siano di propria competenza e che possano perciò compromettere la sicurezza propria e di altre persone.
- E' vietato fumare nelle aree di lavoro.
- E' vietato effettuare operazioni pericolose in prossimità di zone a rischio incendio.
- E' obbligatorio il rispetto delle indicazioni della cartellonistica.
- E' obbligatorio delimitare in maniera ben visibile la zona di lavorazione.
- In caso di pericolo grave o di emergenza incendio è obbligatorio attenersi alle indicazioni impartite dai responsabili dell'emergenza.
- E' vietato ingombrare passaggi, corridoi e uscite di sicurezza con materiali di qualsiasi natura.
- E' obbligatorio segnalare immediatamente al responsabile cantiere le eventuali anomalie e/o mancanze riferite ai dispositivi di sicurezza o l'esistenza di condizioni di pericolo causate dalla attività dell'appaltatore.

ZONE VIETATE / AREE PERICOLOSE

- E' richiesto il rispetto della cartellonistica riferita all'accesso a zone pericolose.
- E' richiesto il rispetto della viabilità interna e della cartellonistica specifica.

INDIVIDUAZIONE DEI RISCHI DA INTERFERENZA

In relazione alle fasi di lavoro oggetto dell'appalto si individuano i seguenti rischi interferenziali.

Rischio	Causa	Soggetto causa del rischio			
		ASM V&L	Appaltatore	SUB	Occasionale
Caduta a livello	Pavimentazione sconnessa	X			
Rischio meccanico-investimento, urto, schiacciamento	Circolazione mezzi/automezzi nelle aree di lavoro	X	X		

MISURE DI PREVENZIONE E PROTEZIONE

Rischio	Misura	Soggetto responsabile dell'attuazione della misura			
		ASM V&L	Appaltatore	SUB	Occasionale
Caduta a livello	Seguire le indicazioni del personale di ASM, rispettare la cartellonistica	X	X		
Rischio meccanico-investimento, urto, schiacciamento	Prestare attenzione durante le manovre alla presenza di persone; in ogni caso muoversi a passo d'uomo con gli automezzi.	X	X		

PROCEDURA DI LAVORO

In aggiunta alle procedure per la tutela della sua sicurezza da eventuali pericoli all'interno dell'Unità produttiva, devono essere rispettate le seguenti indicazioni:

- durante lo spostamento per raggiungere l'ufficio in cui intervenire attraversando il piazzale, si deve sempre prestare attenzione alla possibile presenza contemporanea di persone e/o automezzi dell'appaltatore, di Asm Vigevano Lomellina spa, utenza esterna, rispettando le indicazioni della cartellonistica e le disposizioni generali previste nel presente documento;
- attenersi, in caso di pericolo grave o di emergenza incendio segnalato dall'attivazione delle apposite sirene acustiche, alle indicazioni impartite dai Responsabili dell'emergenza identificabili dal giubbino alta visibilità di colore giallo riportante la scritta

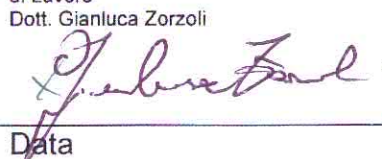
INFORMATIVA SUI RISCHI INTERFERENZIALI

“squadra di emergenza”, i quali hanno il compito di condurVi nel luogo sicuro aziendale fino a cessato pericolo.

Si allega alla presente volantino informativo.

L'appaltatore si impegna a:

- ottemperare al rispetto delle misure previste dalla normativa sulla sicurezza per quanto attiene ai rischi specifici della propria attività;
- comunicare al Servizio di Prevenzione e Protezione o al Direttore Generale di ASM Vigevano e Lomellina il manifestarsi di condizioni per le quali il personale di ASM dovesse trovarsi potenzialmente interessato da rischi immessi dall'appaltatore aggiuntivi a quanto previsto dal presente documento; in tal caso la comunicazione dovrà contenere le misure di prevenzione e protezione da implementare e dovrà essere comunicata in tempi opportuni per la loro efficace attivazione.

ASM Vigevano & Lomellina Spa - RSPP Ing. Sergio Trombin 	ASM Vigevano & Lomellina Spa – Datore di Lavoro Dott. Gianluca Zorzoli 	Per accettazione da parte dell'appaltatore
Data	Data	Data

Sede Tecnica viale Leopardi 42

IN CASO DI EMERGENZA

L'abbandono degli edifici sarà segnalato attraverso il suono della sirena e dagli addetti alle emergenze di asm Vigevano

COSA FARE

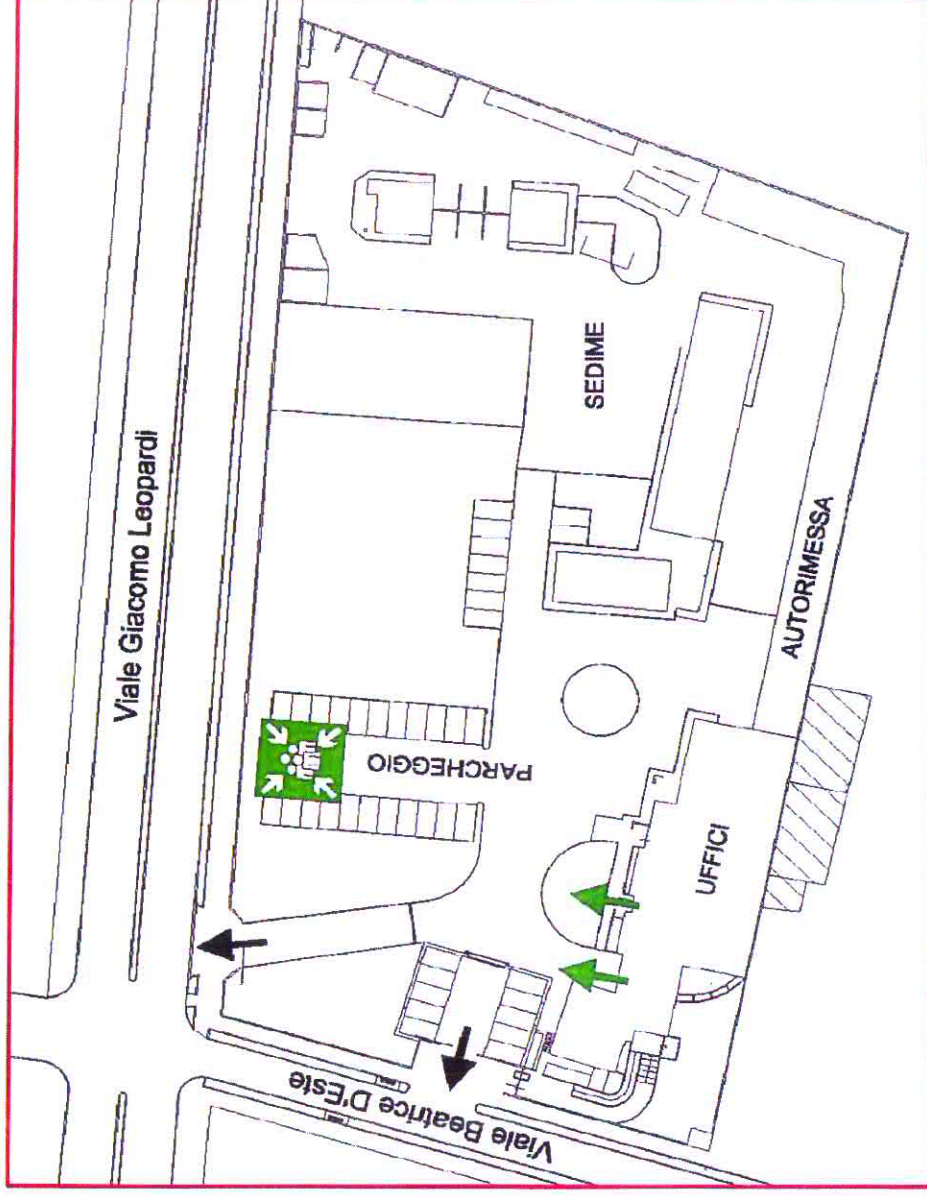
- sospendere qualsiasi attività
- avviarsi verso l'uscita di sicurezza più vicina
- seguire le istruzioni degli addetti alle emergenze di asm Vigevano
- abbandonare il locale in cui ci si trova senza indugiare ma senza correre, senza allarmismi e senza confusione, seguendo i percorsi di emergenza
- raggiungere il punto di raccolta

COSA NON FARE

- NON tornare indietro per nessun motivo
- NON usare l'ascensore
- NON fare uso degli idranti
- NON sostare vicino alle uscite
- NON utilizzare veicoli parcheggiati nel cortile

NUMERI UTILI :

VIGILI DEL FUOCO **115**
PRONTO SOCCORSO **118**
POLIZIA DI STATO **113**
CARABINIERI **112**



PUNTO DI RACCOLTA



USCITA DI SICUREZZA



USCITA DI SERVIZIO

IN CASO DI EMERGENZA

L'abbandono degli edifici sarà segnalato attraverso il suono della sirena e dagli addetti alle emergenze di asm Vigevano

COSA FARE

- sospendere qualsiasi attività
- avviarsi verso l'uscita di sicurezza più vicina
- seguire le istruzioni degli addetti alle emergenze di asm Vigevano
- abbandonare il locale in cui ci si trova senza indugiare ma senza correre, senza allarmismi e senza confusione, seguendo i percorsi di emergenza
- raggiungere il punto di raccolta

COSA NON FARE

- NON tornare indietro per nessun motivo
- NON usare l'ascensore
- NON fare uso degli idranti
- NON sostare vicino alle uscite
- NON utilizzare veicoli parcheggiati nel cortile

NUMERI UTILI :

VIGILI DEL FUOCO **115**
 PRONTO SOCCORSO **118**
 POLIZIA DI STATO **113**
 CARABINIERI **112**

SINCERT

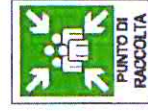
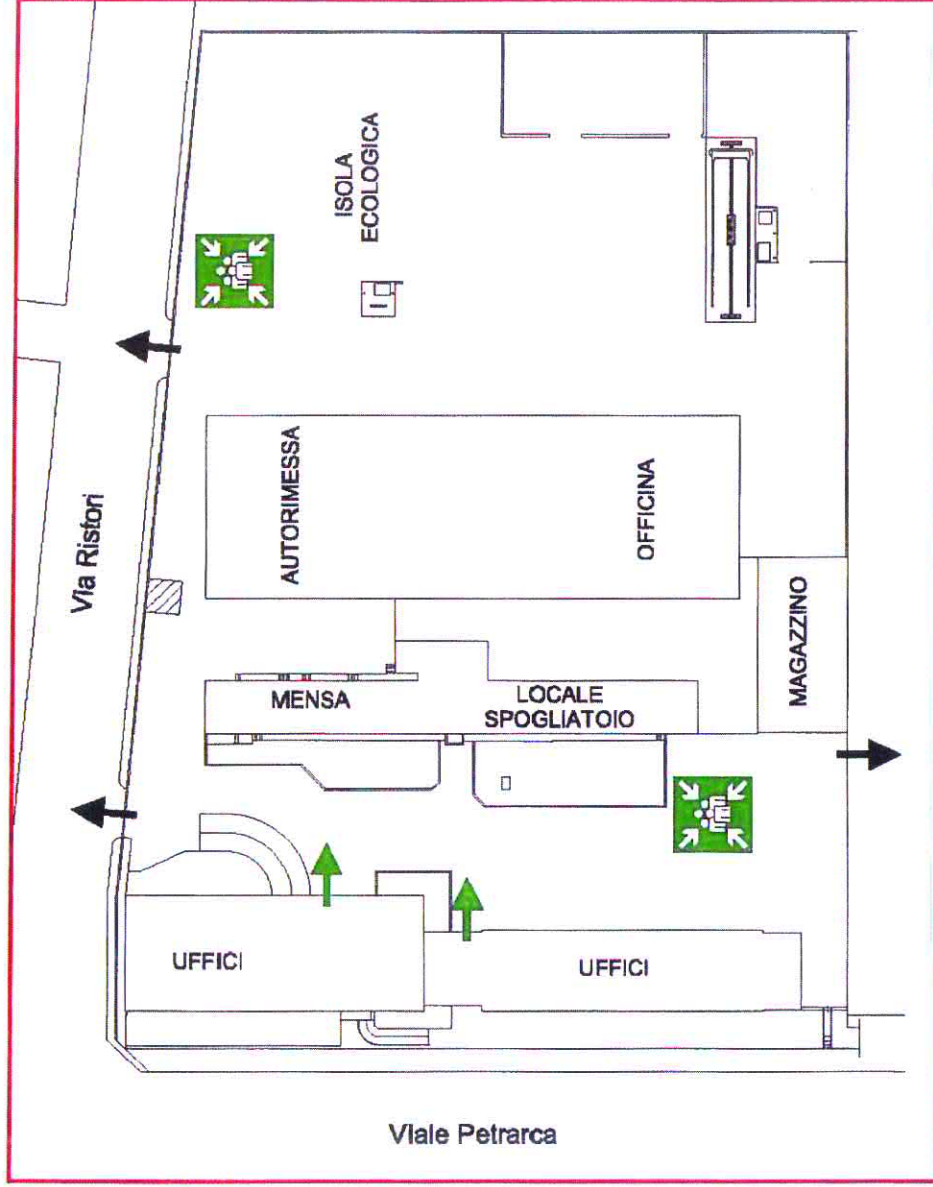
CEI
 CERTIFICAZIONE
 SISTEMI DI GESTIONE
 QUALITÀ E AMBIENTALE

ASQ
 CERTIFICAZIONE
 SISTEMI DI GESTIONE
 QUALITÀ E AMBIENTALE

ISO 9001
 CERTIFICAZIONE
 SISTEMI DI GESTIONE
 QUALITÀ E AMBIENTALE

Certificazione Servizi Acqua, Gas, Fognatura
 Depurazione, Progettazione

Sede viale Petrarca 68



PUNTO DI RACCOLTA



USCITA DI SICUREZZA



USCITA DI SERVIZIO